



PREAVIS MUNICIPAL 8-2022

DEMANDE DE CREDIT DE CHF 65'000. — POUR LA CREATION D'UN « *ESPACE PUBLIC* » COMPRENANT UNE ARBORISATION, L'INSTALLATION D'UN BARBECUE ET D'UN FITNESS URBAIN

Dossier traité par : Anne Bujard Deutsch

Madame la Présidente,
Mesdames et Messieurs les Conseillers,

1. Préambule

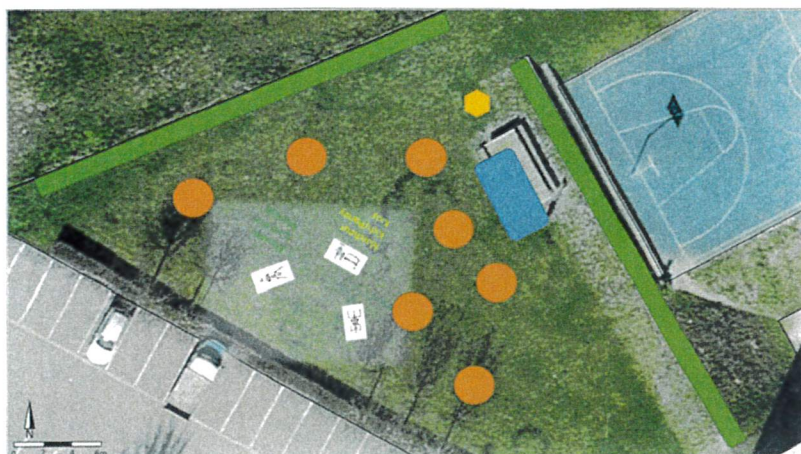
Désireuse de mettre en valeur la parcelle n° 94, située en « *zone d'utilité publique* », La Municipalité soumet à l'approbation du Conseil communal, un projet qui permettra la réalisation d'un espace public convivial et intergénérationnel comprenant la création d'une **zone arborisée**, la pose d'un **barbecue** et l'installation d'un **fitness urbain**. Cette proposition est à mettre en lien avec la politique lancée par l'Office fédéral du développement territorial ARE (ODT) mise en place au début de l'année 2019 et qui porte le titre de « Projets-modèles pour un développement territorial durable 2020–2024 ».

La création d'un espace public à proximité de tous lieux d'habitations, agréable et verdoyant, incitera à sortir de chez soi, favorisera l'activité physique et participera indiscutablement à la qualité de vie et au bien-être de tous les habitants de notre village. Effectivement, depuis le mois de mars 2020, nous avons tous pu redécouvrir les alentours de nos domiciles. Associées aux conséquences du réchauffement climatique, nous sommes convaincus que la création de zones ombragées sera fortement appréciée par tous.

Concrètement, les objectifs du projet ont été définis comme suit :

- Constituer un réseau d'espace de proximité (concept politique soutenu par le Canton de Vaud) qui complète les espaces publics de destination, tels que les chemins situés sur les hauts du village ou à travers les sentiers forestiers ;
- Offrir un lieu agréable pour toutes et tous en tenant compte de la mixité sociale et générationnelle ;
- Valoriser la diversité des espaces de proximité ;
- Développer des programmes multifonctionnels favorisant le mouvement et la cohésion sociale ;
- Favoriser l'accès à la nature au sein de l'espace villageois.

En développant ces objectifs, la Municipalité entend envoyer un message d'ouverture concernant le traitement des espaces publics rippérans. Une retombée positive attendue est l'amélioration de la santé de la population, à terme, grâce au mouvement, au contact avec la nature et au renforcement des liens sociaux.



2. Description du projet

Le projet se concrétisera en collaboration avec 3 intervenants et sera organisé comme suit :

1. Stephane Curti Paysagiste La Rippe (Stéphane Curti)

Arborisation de la parcelle n° 94 afin d'aménager plusieurs zones ombragées - appréciées en cas d'épisode caniculaire comme nous avons pu le vivre cet été - ainsi que deux haies de délimitation afin de créer une ambiance chaleureuse ;

2. Urbafit Sàrl Genève (Philippe Olivier)

Mise en place de 6 éléments de **fitness urbain** installés « dos à dos ».

3. SG Constructions métalliques La Rippe (Sylvain Gerber)

Installation d'un **barbecue grill/plancha** près de la table de pique-nique qui sera légèrement déplacée afin d'être centralisée ;

3. Coûts et Financement

1. Arborisation	Montant CHF
Installation de chantier	850
Creuse, terrassement préparation pour dalles de béton	2'950
Bétonnage des dalles 3x engins, 1 x grille, 1 x table & bancs	7'500
Plantation de 7 arbres tige (budget selon dimension) estimés entre CHF 900 à CHF 1785	7'700
Plantation de 2 haies essences indigènes sur 80 mètres à définir (CHF 35 / mètre linéaire)	2'800
Réfection reprise ensemencement autour des aménagements	1'950
TOTAL HT	23'750

2. Fitness urbain	Montant CHF
4 engins de fitness de plein air ADULTES et 2 engins ENFANTS, 3 Totems d'instructions en 2 langues	26'000
Transport, installation, visserie	3'000
TOTAL HT	29'000
<i>Ce montant ne tient pas compte du soutien financier cantonal de 25 %. Demande déposée auprès du Service de l'éducation physique et du sport</i>	

3. Barbecue	Montant CHF
Fabrication et pose d'un brasero plancha en acier	3'100
Plus-value pour la fabrication du pied en tôle acier type corten	450
TOTAL HT	3'550

SOUS-TOTAL HT	56'300
DIVERS ET IMPREVUS	4'052
TOTAL DES TRAVAUX HT	60'352
TVA 7.7 % (arrondi)	4'648
TOTAL DES TRAVAUX TTC	65'000

4. Conclusion

Au vu de ce qui précède, la Municipalité vous demande, Madame la Présidente, Mesdames et Messieurs les Conseillers, de bien vouloir prendre les décisions suivantes :

Le Conseil communal de La Rippe

vu le préavis municipal n° 8-2022 relatif à la demande de crédit de CHF 65'000. — pour la création d'un « Espace public » sur la parcelle n° 94 comprenant une arborisation, l'installation d'un barbecue et d'un fitness urbain ;

lu les rapports des deux commissions chargées d'étudier cet objet (Gestion-Finances et Travaux) ;

attendu que cet objet a été régulièrement porté à l'ordre du jour ;

Décide

1. d'approuver le préavis municipal 8-2002 relatif à la demande de crédit de CHF 65'000. — pour la création d'un « Espace public » sur la parcelle n° 94 comprenant une arborisation, l'installation d'un barbecue & d'un fitness urbain ;
2. d'octroyer à la Municipalité un crédit de CHF 65'000. — lui permettant de réaliser ce projet ;
3. d'autoriser la Municipalité à emprunter la somme de CHF 65'000. —.

Son mode de financement sera fait par emprunt bancaire. La durée d'amortissement sera de 10 ans au maximum, conformément à l'article 17 al. 1 lettre a du règlement sur la comptabilité des communes (RCCom).

Ainsi délibéré par la Municipalité, dans sa séance du 5 septembre 2022, pour être soumis à l'approbation du Conseil communal.

Au nom de la Municipalité :

Le Syndic :



The seal is circular with a blue border containing the text 'MUNICIPALITE DE LA RIPPE'. Inside the seal is a coat of arms featuring a shield with a crown on top, flanked by two figures. Below the shield is a banner with the words 'LIBERTÉ ET PATRIE'. The seal is stamped in blue ink.

Olivier Tappy

La Secrétaire :



Nathalie Jenni Kohler

ANNEXE

1. Stéphane Curti Paysagiste La Rippe

Proposition d'arborisation

Chêne

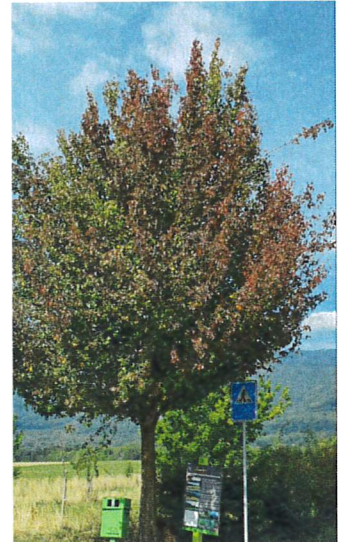


Erable plane



Poirier

Très peu de petits fruits



Erable champêtre



Cerisier

Sans fruits mais très belle floraison



2. Urbafit Sàrl Genève (Philippe Olivier)


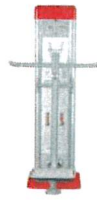
Fitness urbain

Difficulté	Equilibre	Musculation	Coordination	Souplesse	Difficulté	Balance	Strength training	Coordination	Flexibility
■	■	■	■	■	■	■	■	■	■

UrbaFit Planche de Surf

Ensemble goupillé, acier galvanisé polyéthylène haute densité, peinture anti-tags et sans solvant Certification EN1176 & XPS52.

Elément cardio-vasculaire, il optimise les fonctions cardiaques. Il entraîne la coordination et la souplesse des membres supérieurs et inférieurs du corps.

Difficulté	Equilibre	Musculation	Coordination	Souplesse	Difficulté	Balance	Strength training	Coordination	Flexibility
■	■	■	■	■	■	■	■	■	■

UrbaFit Masseur lombaire

Ensemble en acier galvanisé, anti-tags, sans solvant Certification EN1176 : 2018 & EN 16630

Elément de détente, il atténue les tensions accumulées au cours de la journée et procure du bien-être.






Difficulté	Equilibre	Musculation	Coordination	Souplesse	Difficulté	Balance	Strength training	Coordination	Flexibility
■	■	■	■	■	■	■	■	■	■

UrbaFit Pull Down

Ensemble en Inox + acier galvanisé polyéthylène haute densité, peinture anti-tags et sans solvant Certification EN1176 & XPS52.

Elément de musculation, il entraîne les muscles des épaules, des bras, des biceps et triceps.

Difficulté	Equilibre	Musculation	Coordination	Souplesse	Difficulté	Balance	Strength training	Coordination	Flexibility
■	■	■	■	■	■	■	■	■	■

UrbaFit Manège

Ensemble en acier galvanisé, anti-tags, sans solvant Certification EN1176 : 2018 & EN 16630

Elément de musculation et de détente, il contribue à une meilleure souplesse du bassin et participe à l'affinement de la taille.




Difficulté	Equilibre	Musculation	Coordination	Souplesse	Difficulté	Balance	Strength training	Coordination	Flexibility
■	■	■	■	■	■	■	■	■	■

UrbaFit Marcheur KIDS

Ensemble goupillé, acier galvanisé polyéthylène haute densité, peinture anti-tags et sans solvant Certification EN1176 & XPS52.

Spécialement adapté aux plus jeunes, le marcheur lunaire procure des sensations, du fun tout en faisant de l'exercice, un must chez les plus petits !

Hauteur de fonctionnement : 75cm




Difficulté	Equilibre	Musculation	Coordination	Souplesse	Difficulté	Balance	Strength training	Coordination	Flexibility
■	■	■	■	■	■	■	■	■	■

UrbaFit Pony KIDS

Ensemble en acier galvanisé, anti-tags, sans solvant Certification EN117.6 & XPS52.

Pour tous les "kids" amoureux d'équitation et de grandes rigolades !




3. SG Constructions métalliques La Rippe

Fabrication et pose d'un brasero plancha en acier

- Réalisation d'un pied carré en tôle acier pliée épaisseur 5mm ;
- Foyer en forme de demi-sphère diamètre 95 cm, profondeur 30 cm, comprenant un clapet d'ouverture pour l'apport d'air et l'évacuation des cendres ;
- Dans le pied est intégré un tiroir en tôle acier pour la récupération des cendres* ;
- Plaque de cuisson en acier épaisseur 10 mm avec ouverture circulaire pour le remplissage du foyer et découpe sur 1/4 de la plaque afin d'avoir une partie grille ;
- Fourniture d'un couvercle en tôle aluminium afin de protéger la plaque et éviter la pluie dans le foyer.



* Exemple de réalisation. A noter que le pied sera adapté afin d'intégrer un tiroir de récupération de cendres.